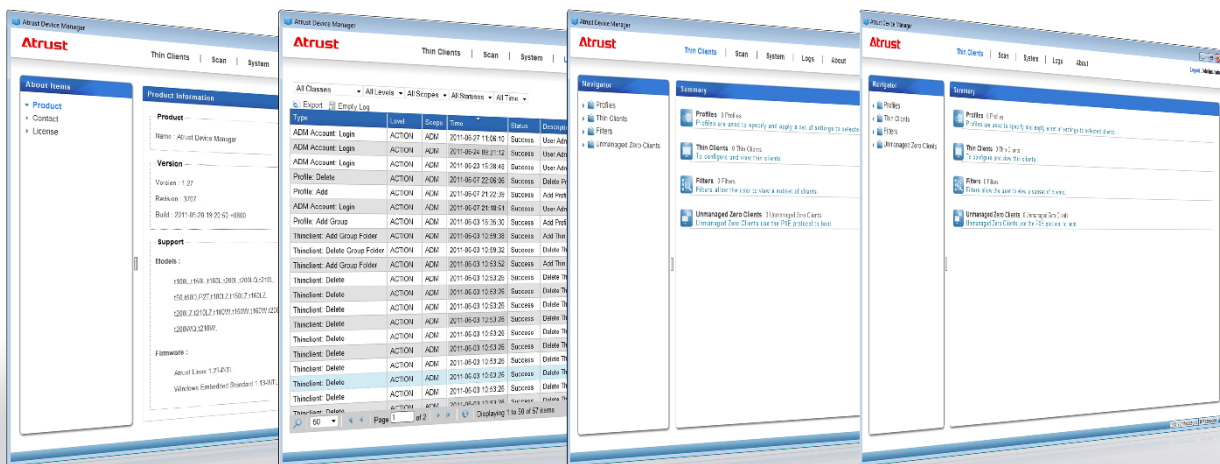


Atrust Менеджер Устройств

Инструмент для централизованного управления тонкими клиентами



Что такое Atrust Device Manager?

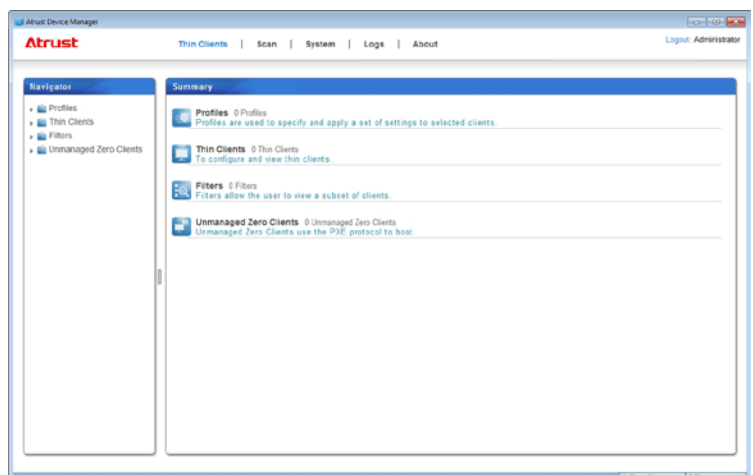
Atrust Device Manager (ADM) - это инструмент для удаленного управления тонкими клиентами Atrust. ADM уменьшает время, которое обычно тратится на настройку каждого устройства, ADM позволяет ИТ-администратору сразу применить один профиль на все устройства.

Администратор может обновлять прошивку, удаленно управлять устройствами и т.д. Обслуживать можно удалено из любого места - делай это легко и быстро!

Его легко использовать?

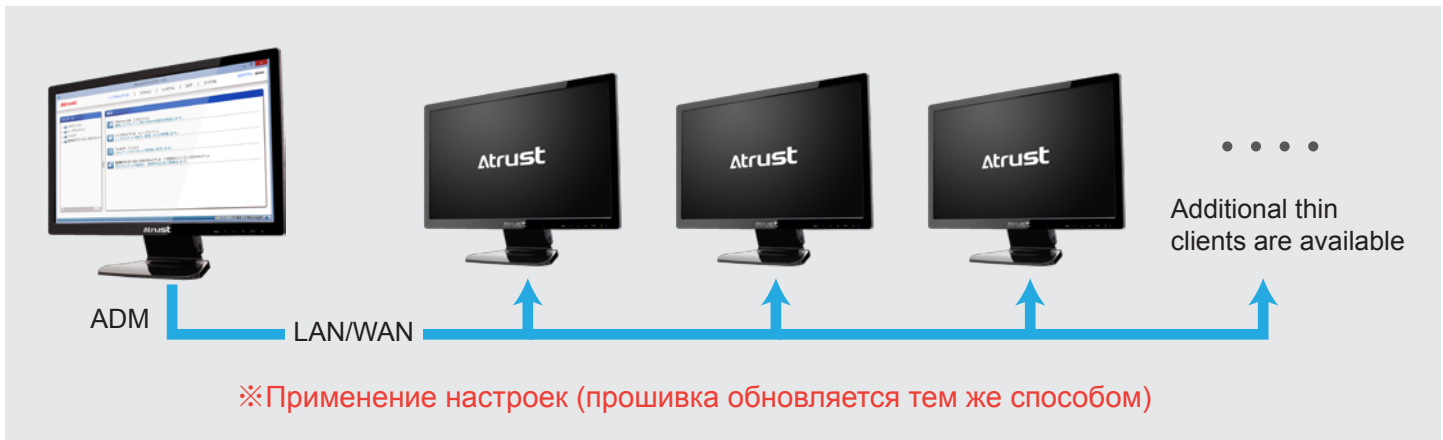
ADM легко установить через Мастер Установки. Процесс установки очень простой и не требует дополнительного ПО как Microsoft SQL server.

Интерфейс ADM также очень интуитивен и прост. Любой ИТ-специалист легко разберется и сможет управлять всеми тонкими клиентами



■ Пример использования 1: Применение профилей на тонких клиентах

Если ИТ-администратору необходимо настроить 100 тонких клиентов, в ADM он найдет хороший инструмент для этого. Просто создайте и настройте один профиль группы и переместите в него все устройства.



■ Пример использования 2: Удаленное управление

Если ИТ-администратору требуется включить или выключить тонкие клиенты, в ADM есть функция удаленного выключения-включения.

(**Внимание:** Эта функция работает только с тонкими клиентами в одной LAN сети)

■ Пример использования 3: Поддержка пользователя

Если пользователь не понимает, как использовать тонкий клиент или у него есть технические трудности, ИТ-администратор может использовать функцию "shadow". Это позволяет администратору видеть экран пользователя и управлять тонким клиентом удаленно. Вы можете решать все задачи пользователей удаленно, находясь в другом месте!

■ Другие функции

ADM имеет множество дополнительных функций: такие как "Down Monitoring", "Import certifications", "Scheduled task execution" и т.д.

■ Системные требования

Системные требования для ADM

ОС	WindowsXP, Vista, 7 / Windows Server 2003, 2008, 2008R2, 2012, 2012R2
Процессор	Pentium4 1.0GHz or greater
Память	512MB or greater
HDD	2GB or greater HDD available space (20GB is recommended)
Сеть	10/100Mbps
ПО	Java Runtime Environment (For "Shadow" feature)